

ЧУДЕСА ИНЖЕНЕРИИ

Гигантские сооружения	170
Здания, башни	174
Сады, парки, водоёмы	176
Мосты, дороги	178
Железнодорожные рекорды	180
Большие вещи	182
Миниатюрные изделия	184

САМАЯ БОЛЬШАЯ В МИРЕ РУССКАЯ ПЕЧЬ



В культурно-образовательном туристическом центре Этномир, расположенном в Калужской обл., русская печь высотой 11 м, длиной 9 м и в ширину 6 м изготовлена по классической технологии. Печь величиной с трехэтажный дом не может согреть, но в ней можно жить. На втором этаже печь горит плиточный огонь, раздается треск поленьев, языки пламени красково встречают каждого вошедшего, но не жгут, так как этот огонь всего лишь голограмма. В гигантской печи можно войти в самое тепло, под свод и подняться на лежанку, смотровую площадку, с которой открывается потрясающий вид.

Крупнейший в мире коток

На Дворцовой площади г. Санкт-Петербурга коток становится местом встречи для многих петербуржцев. А в начале марта коток сворачивают в трубочку и прячут до следующих холодов. Это огромный резиновый коток площадью 5000 м². Мы можем установить коток на абсолютно любой площадке – рассказывает Александр Гринков, руководитель направления «Мобильные ледяные поля». Коток представляет собой трубную систему матов – пакеты шириной примерно 16 сантиметров и толщиной 12 миллиметров, составленные из тонких трубок, соединенных между собой. Мат заливается водой, вода замерзает и не тает при любой температуре, поскольку коврики внутри держат ледяную корочку в постоянном статусе.

САМАЯ БОЛЬШАЯ В РОССИИ БАШНЯ ИЗ КУБИКОВ «LEGO»

С 12 по 16 мая 2002 г. компания Lego System A/S при поддержке правительства г. Москвы организовала массовый праздник – постройку башни из LEGO. В строительстве башни принимали участие 7 тыс. взрослых и детей. Все желающие составили 25 см блоки конструктора LEGO, ко-

Самый большой аквариум в России

Аквариум, построенный по инициативе директора музея Владимира Финакова, представляет собой целый комплекс: вместе с общим объемом 67 м³. В каждой емкости обитают представители определенного биологического сообщества. Специалисты сумели так вписать аквариум в объем небольшого двухэтажного здания Байкальского музея г. Анжерка, что внешне он не кажется таким уж большим. Емкости аквариума высотой более двух метров сгруппированы в центре, но и производят впечатление компактности, а смотровые площадки расположены по периметру здания. В мире подобных музеев только три.

Самые большие в России «Русские Горки»

В Санкт-Петербургском Парке развлечений и аттракционов «Диво остров» расположенном на территории Приморского парка Победы 13 августа 2004 г. открылся новый ролл-аттракцион – «Башня Русские Горки». Длина трассы аттракциона составляет 1 300 м, высота – 44,5 м. Секрет состоит в точно просчитанной математической модели, основными параметрами которой являются скорость, ускорение и угол наклона.



РОССИЯ РЕКОРДЫ И ДОСТИЖЕНИЯ

торые потом представители компании складывали в единое целое. Конструкция высотой с девятиэтажный дом была построена за 45 час. Высота этого сооружения составила 26 м 45 см. На постройку ушло 420 967 кубиков. Если их все вместе выложить в длину, то получится дорожка в 50 км.

САМОЕ БОЛЬШОЕ В МИРЕ ПОЛОЕ ЛЕДЯНОЕ ЯЙЦО С УЗОРОМ

В парке «Красная Пресня» г. Москвы в Галерею русской ледяной скульптуры на праздник Пасхи скульпторы Галереи решили изготовить традиционное пасхальное полое яйцо из кристалло-чистого льда. Тройку созданий приоткрыл сам автор скульптуры Александр Сергеевич Елищ. Воду для приготовления этого льда специально фильтровали несколько дней, чтобы каждая грань скульптуры заиграла всеми цветами радуги. Затем заморозили ее, отдельно изготовив составные части скульптуры. Ледяные скульптуры заблаговременно росли в огромном холодильнике. Ледовый дом мастера, сменяя друг друга, создавали ажурную краску ледяного яйца на протяжении двух часов. Сквозь прорезы в узорах было видно, что внутри оно полое – сквозь него проходит свет. При этом речь идет не просто о



создании яйцеподобного монолита из льда, а об изготовлении уникальной конструкции в лучших традициях Карла Фаберже – неповторимой композиции с сюрпризом. Пасхальное яйцо изготовлено мастерами Галереи ледяной скульптуры имеет следующие параметры: окружность 280 см, высота 225,5 см, диаметр 90 см, толщина льда 15 см, постамент 90 см, лед сморозился из 15 блоков весом 110 кг, общий вес яйца 650 кг.



Самая большая в мире бумажная скульптура-оригами

3 ноября 2004 года в Экспоцентре изготовлена вручную по технологии японского искусства складывания фигур – оригами бумажная скульптура символа Москвы – «Воронь Победыносек», поражающий зрелище на ассортимент бумажки компании «Комус».

Общая площадь бумаги, прошедшей на изготовление оригами-скульптуры – 92,5 м². Общий вес бумажной композиции – 54,3 кг. Размеры оригами-фигур бумажной скульптуры: Лошадь – 20,5 м. Дракон – 1х1,5 м (высота). Воронь – 1,8 м. Первоначальные чертежи фигуры разработаны в Великобритании известным английским оригамистом Дейвом Бринем.

САМАЯ БОЛЬШАЯ В МИРЕ СКУЛЬПТУРА ИЗ ПЕСКА

Большая выставка монументальной скульптуры из песка «Святая Русь» расположена в центре города в огромном шатре размером около 500 м², и поражает не только размерами единой композиции, но и тонкой проработкой деталей, недоступной для песчаных скульптур под открытым небом. Размер многофигурной скульптуры, выполненный как единая экспозиция на пределе возможностей материала, составляет от 4 до 7 метров в высоту и 24 метра в длину. Выставка песчаной скульптуры организована скульптором Владимиром Гуровым, членом Московского Союза художников, неоднократным победителем международных конкурсов песчаной скульптуры.





САМЫЙ ПРОТЯЖЕННЫЙ ПО ДЛИНЕ ФАСАД В РОССИИ

Фасад здания Главного штаба на Дворцовой площади Санкт-Петербурга имеет длину 560 метров. Здание возведено в 1829 г. по проекту архитектора К.И. Росси.

Дом с самыми высокими в России квартирами

В знаменитом комплексе на Чистых прудах находятся всего 4 квартиры, каждая из которых занимает 7 этажей. Концепция комплекса построена на идеях таунхаусов в городском исполнении. Клубная Резиденция, строительство которой занялось конгломератом «Баронетское земляческое сообщество», рассчитана на 30 семей. Комплекс расположен на площади в 0,4 га на пересечении улиц Подсосенского, дом 3 и Барашевского, дом 10. Общая площадь Резиденции составляет более 22 000 м². Площадь 7-этажной квартиры – 1300 м², каждый этаж занимает только одна комната. Так, в подземном этаже расположен паркинг и инженерные системы, на первом этаже бассейн и зона отдыха, на втором – гостиная-кабинет, на третьем – комната отдыха, на четвертом – детская, на пятом и шестом – две спальни, на седьмом – кабинет, на крыше – зимний сад и терраса с видом на Москву. Стоимость этой недвижимости 2,5 миллиарда рублей (67 млн евро или 100 000 млн долларов США).

Мост с самой длиной в мире лестницей

На пешеходном Андреевском мосту на Фрунзенской набережной, полная длина которого составляет 360 метров. Это первый на севере крытый мост с освещенными интерьерами, остекленными проходами, эскалаторами с вестибюлами, эскалаторами, лестницами, лифтами. Для этого проекта была спроектирована специальная пространственная конструкция-носта на всю длину моста со светлыми шарами, автор Н.И. Щепетков. Структура моста выдерживается на разных уровнях – на основной опоре пешеходного движения и в эскалаторных вестибюлах. Авторы архитектурной части проекта освещенки: В.В. Воронков, О.В. Карпова, Н.И. Щепетков, Д.Н. Щепетков.

Самый большой крематорий мира

Московский Николе-Архангельский крематорий занимает площадь в 210 га, и в нем имеется 6 траурных залов.

Самое высокое свободно стоящее сооружение в Европе

Общая высота Останкинской телебашни МРЦ равна 340 метров. Это сооружение имеет 45 этажей, десять кольцевых площадок и балконов. Общий полезный объем помещений, расположенных внутри нижнего каньонского основания, железобетонного стержня и высотных обстроек, исполненных для служебных целей, составляет более 70 000 м³, а полезная площадь всех помещений превышает 15 тысяч м². Авторами проекта стали Н.В. Никитин – главный конструктор, А.И. Ватанев и Д.И. Бурдин – архитекторы.

Самый высокий мач в СНГ

Восточный створный мач сооружен в Инкермане (г. Севастополь). Его высота над уровнем моря 186 м.

САМЫЙ БОЛЬШОЙ ПО ВЕЛИЧИНЕ СОБОР РОССИИ

Исаакиевский собор в Санкт-Петербурге построен в честь Самуила Исаакия Далматского. Огромный позолоченный купол покрывается на высоту 101,52 м. Кафедральный собор достигает 101,52 м в высоту при площади 4 000 м² и может вместить до 12 000 человек.



САМОЕ БОЛЬШОЕ ТЕАТРАЛЬНОЕ ЗДАНИЕ РОССИИ

Высшая картона города Новосибирска – театр оперы и балета. Это самое большое театральное здание и самая Большая сцена в России. Общая площадь театра – 11 837,8 м², а его объем 2 943 400 м³. Зрительный зал театра перекрывает железобетонный купол диаметром 60 м и высотой 30 м. Его главное украшение – огромная люстра диаметром 6 м и массой 1730 кг. Внд оперного театра украшает 10-рублевою куполу.



САМЫЙ ДЛИННЫЙ МУЗЕЙ РОССИИ

Даже бывшему туристу требуется на путь протяженностью более 80 км, пролегающий от порта Байкал до поселка Култук, не менее трех дней. Экспонатами здесь служат уникальные сооружения Крото-Байкальской железной дороги, проложенной еще в начале прошлого века, на каждый километр пути здесь приходится в среднем по пять различных сооружений – тоннелей, мостов, галерей, переходов, подпорных стен, водопропускных каналов. Особый интерес у посетителей вызывает шесть десятков тоннелей и переходов.



● КРУПНЕЙШАЯ В РОССИИ СИСТЕМА ФОНТАНОВ И ВОДНЫХ КАСКАДОВ

Всего в Нижнем парке и Верхнем саду Петергофа действует 4 каскада и 191 фонтан (включая водопадный каскад). Уроженец бронзовыми скульптурами Петродворца, так же как ризалитов Петра I, начал строиться в 1739 году. Общая площадь дворцово-паркового ансамбля – около 1 000 га. Работы в Нижнем, а затем и в Верхнем саду вели архитекторы И.Ф. Браунштейн, Ж.Б. Леблон и Н. Микетти, скульптор А. Шварц. Позднее в расширении и украшении Петергофа участвовали отец и сын Растрелли, многие другие скульпторы и архитекторы.



● Самый северный в мире ботанический сад

Ботанический сад создан в России за полярным кругом в городе Кировске Мурманской области. Полярно-альпийский ботанический сад-институт имени профессора Н. А. Аврорина находится в 7 км от города Кировска (67°38' с.ш.) и является самым северным в России и одним из трех в мире ботанических садов за полярным кругом. В саду проводятся работы по акклиматизации растений, научению флоры и растительных сообществ Севера. ПАБСИ занимает территорию 16,0 га. В западной части (1/3) сада собраны более 400 видов растений Мурманской области. Имеется богатая коллекция тропических и субтропических растений.

● Первое искусственное море в России

Новосибирская гидроэлектростанция – первая за Уралом, а вместе с ней Обское водохранилище – первое искусственное море. Помогать в нем охоты, жук и судаки съезжаются рыбаки со всей Сибири.

● Самый большой аквапарк в России

Общая площадь аквапарка в Екаторинбурге – 20 000 м². В зоне водных аттракционов располагается 7 бассейнов, 2 водопада, гидромассаж и 12 горок общей длиной более 500 м. Также в здании аквапарка находится сауна, SPA-клуб, фитнес-центр, бары с безалкогольными напитками и торговая зона. Концепция аквапарка представляет собой современный трансатлантический лайнер, причаливший к затерянному в океане дикому острову. А вся аква-зона имитирует дикую природу тропического острова. Единственно в аквапарке сможет находиться до 1000 человек.

● Самый длинный канал России

Беломорок-Балтийский канал (Беломорок-Поенец) длиной 227 км имеет 19 шлюзов. Он был построен в 1933 г. с использованием труда заключенных.

● Самый высокогорный оросительный канал в Европе

Протяженность нового канала «Буруш-Мискинджа», введенного в строй в республике Дагестан 5 декабря 2003 г. в селении Мискинджа Докузтаринского района – более 10 км. По всему руслу уложены стальные трубы большого диаметра, что позволяет дополнительно оросить около 200 га горно-склонных земель. Строительство оросительного канала осуществлялось силами ЗАО «Самурводстрой».

● Самый крупный в России зоопарк

Новосибирский зоопарк – самый крупный в России. В нем живет более пятисот видов животных.



● САМЫЙ БОЛЬШОЙ ПЕЙЗАЖНЫЙ ПАРК РОССИИ

Государственный художественно-архитектурный дворцово-парковый музей-заповедник (ГМЗ) «Павловск» дворцово-парковый ансамбль конца XVIII начала XIX веков, расположенный в городе Павловске, современном пригороде Санкт-Петербурга, был заложен 25 мая 1782 года. В парке площадью 540 гектаров находится самая длинная суммарная длина прогулочных дорожек и составляет 640 км равная расстоянию от г. Санкт-Петербурга до г. Москвы. Это единственный загородный



парк, который уже в течение двух веков открыт для широкой публики. Коллектив музея-заповедника, которым руководит генеральный директор – Третьяков Николай Сергеевич, работает не только над возвращением утраченных экспонатов, реставрацией зданий и интерьеров, но и над созданием новых программ, отвечающих современным требованиям к работе музея. Дворец и прилегающий к нему парк являются важными объектами как Российского, так и международного туризма.



● САМАЯ БОЛЬШАЯ В МИРЕ ПРАЗДНИЧНАЯ НАДПИСЬ

Гигантская праздничная надпись к 40 лет Победы длиной 250 метров и шириной 50 м, выросшая из сосен, украшает село Кузнецово, Новокузнецкого района Кемеровской области. Надпись можно прочесть только с самолета, или из космоса. Основной парк был посажен 25 лет назад, в 1964 г. супругами Ранской

Федоровой и Леонидом Николаевичем Шаниным вместе с юными помощниками, учениками Кузнецовского школьного лесничества. Этот парк стал своеобразным рукотворным памятником, который с годами не стареет, а становится только краше.



● ПЕРВАЯ В РОССИИ МОНОРЕЛЬСОВАЯ ДОРОГА

Новый для России вид транспорта, монорельсовая дорога, построена на северо-востоке Москвы. Дорога длиной 6 км, начинается от станции метро «Измайловское» и завершается бина плавного входа во Всероссийский выставочный центр. На линии построено шесть станций.



● Самый длинный тоннель России

На Байкало-Амурской магистрали в толще Северо-Муйского уступа прокладками «багтоннель» пробит тоннель длиной 13,343 м. Уникальность тоннеля заключается не только в длине. Трасса тоннеля попала в район Ангарканского тектонического разлома. В результате прохождения столкнулись под землей со слабой гидротектонической обстановкой. Вена мермала в стене тоннеля соседствовала с термальными водами. Прорыв водо-песчаной пучки под давлением 16-17 атмосфер торсионной прокладке и заставили искать такие инженерные решения,

которые до этого не применялись в мировом тоннельном строительстве. Из Ангарканского разлома была откачено 20 млн. м³ воды. Тоннель связывает кратчайшим путем два участка бывшего БАМа, Восточно-Сибирской железной дороги.

● Город с самой большой в мире протяженностью трамвайных путей

Санкт-Петербург называет трамвайной столицей мира. По улицам города проложено более 400 км трамвайных путей. Сегодня на улицах Северной столицы работают 1300 трамваев, которые ежедневно перевозят около 1,5 млн. человек.

● САМЫЙ ДЛИННЫЙ В РОССИИ МЕТРОМОСТ

Метромоост в Новосибирске – его длина 2,1 км. Пролет, который проходит над водой, 980 метров. Новосибирский семипролетный метромоост через реку Обь, соединяет станции «Студенческая» и «Речной вокзал» Ленинской линии Новосибирского метрополитена. Общая длина составляет 2,145 км (из них речная часть – 896 метров). Мост общим весом в 300 т. представляет собой

● Самый длинный в мире пешеходный мост

Знаменитый мост через реку Урал 551 м. и по конструкции с нестандартной длиной руслового пролета – 210 метров. При этом расстояние между русловыми опорами составляет 126 метров. Проектировали сооружение специалисты Института «Проектмостореконструкция». Внешне мост напоминает огромную плыть, раскинувшую крылья над водой. Посвятили этот мост юбилею Независимости республики. Он так и называется – Мост 100 лет Независимости Казахстана.

конструкцию в виде коробчатого закрытого строения. Алюминиев в практике метростроения данный метод не имеет. Зимой метромоост сокращается, а летом расширяется на 50 см, для чего на опорах предусмотрены специальные ролики, по которым скользит вся коробчатая конструкция. Это объясняется сибирским климатом и режимом перепадов температур.

● ПЕРВЫЙ В МИРЕ МОСТ ЧЕРЕЗ ЗАЛИВ, ПОСТРОЕННЫЙ ЗА ПОЛЯРНЫМ КРУГОМ, И ОДИН ИЗ САМЫХ ДЛИННЫХ В РОССИИ

Проектные строения общей длиной 2 км соединили левый и правый берег Кольского залива. Глубина погружения опор – до 75 метров в индустриальную бухту Кольского залива. Для Заполярья значение этого моста трудно переоценить. Он связывает Мурманск и левый берег Кольского залива, где находятся крупные горноперерабатывающие комбинаты и базы подводных сил Северного флота. Дорога к норвежской и финской границе стала намного короче.



● Самый необычный материал для строительства дороги

Могут ли зубы служить строительным материалом? Оказывается, могут и причем лучше, чем любой из материалов, известных современной строительной индустрии. Впервые додумался до этого некий граф Альфред Вронцицкий. В 1920 году в украинском селе Крыино он построил дорогу, вымощенную конскими зубами. Их устанавливали вертикально, цементировали наставковым раствором, смешанным с кирпичной крошкой. Ширина дороги была в м 40 см, длина 9 верст, а каждый зуб обошелся графу в 5 копеек. Часть дороги была занесена снегом, часть разрушена. А часть, служит до сих пор.

● Самая большая в мире сеть внутренних водных судоходных путей

Являясь составной частью единой транспортной системы России, сеть внутренних водных судоходных путей обеспечивает транспортно-экономические связи 68 субъектов Российской Федерации. Общая протяженность эксплуатируемых внутренних водных путей составляет 101,6 тыс. км, из них путей с гарантированными габаритами 42 тыс. км, с освещенными и светоотражающими знаками 27 тыс. км. На водных путях находится около 700 судоходных гидротехнических сооружений, 126 портов.

● Самая длинная междугородная троллейбусная трасса в Европе

Протяженность трассы, соединяющей Якут и Симферополь (от аэропорта «Центральный» до элеваторного автовокзала) составляет 93 км. Она была сооружена в 1961 г.

● Самый длинный эскалатор

Эскалатор из 729 ступенек в России находится на станции «Глобус» Ленинской линии Санкт-Петербургского метро. Его вертикальный подъем – 59,61 м.



● ЕДИНСТВЕННАЯ В РОССИИ ДОРОГА, ИСПОЛЬЗУЕМАЯ ТОЛЬКО ДЛЯ ТУРИСТИЧЕСКИХ ЦЕЛЕЙ

на Байкале открыт туристический железнодорожный маршрут по старому участку Транссибирской магистрали, проложенному в 1904 г. От порта Байкал до посёлка Булук. На протяжении 84 км строители возвели в среднем по пять различных сооружений на каждый километр – тоннелей, мостов, туннелей, переходов, подпорных стен, водоотпускных каналов. Особый интерес у посетителей вызывает шесть десятков тоннелей и переходов.

Историческая железная дорога в Иркутской области России — уникальный памятник инженерного искусства, одна из живописнейших достопримечательностей Прибайкалья.



● Крупнейшая в мире сеть электрифицированных железных дорог

Протяженность электрифицированных путей России — 5115 500 км. 72% всех грузовых перевозок в России осуществляются по электрифицированным участкам. Российские железные дороги потребляют до 6% всей произведённой электроэнергии в стране, или 44 млрд кВтч в год. Самый протяжённый маршрут поезда Харьков — Владивосток, расстояние 9722 км.

● Самая северная действующая наземная железная дорога в мире

Линия Печенга — Анжеломари в Мурманской области (69° 36' 48" северной широты).

● Самое большое в мире по длине строительство железной дороги, предпринятое в рамках единого проекта

Транссибирская железная дорога от Челябинска до Владивостока длиной более 7 500 км.

● Самый длинный и тяжёлый грузовой поезд

20 февраля 1986 г. на Экибастуле на Урал был проведён поезд с углём. Состав состоял из 439 вагонов. Масса состава составила 43,4 тыс. т, а общая длина 6,5 тыс. м.

● Самый быстрый поезд на паровой тяге

29 июня 1938 г. на участке Лихославль — Еричино паровоз типа 2-3-2 Коломенского завода с поездом в 14 осей развил скорость 170 км/ч (по другим данным 178 км/ч).

● Самый быстрый рельсовый поезд

В 1993 г. на испытательном кольце ВНИИЖТа тепловоз ТЭМ80-002 с динамометрическим вагоном достиг скорости 271 км/ч.

● САМЫЙ БЫСТРЫЙ В РОССИИ ПОЕЗД

Поезд был назван в честь самой быстрой птицы в мире — сокола. «Сапсан» был сконструирован в Германии по специальному заказу с учётом всех особенностей российской железной дороги. По словам авторов поезда, в нём применено более 50 революционных технических патентов. Некоторые узлы не имеют аналогов в железнодорожном транспорте. Для примера, орбиталки установили, что во время ликвидации сокол-сапсан разогнался от 270 до 320 километров в час, а поезд «Сапсан» на испытаниях показал лучшие результаты на полном составе разогна-



ли до 400 км/ч. Это было сделано, чтобы понять возможности энергетической установки. Расписание движения нового поезда идеально для

туриста — оно выстроено по принципу «улететь». Утром — туда. Вечером — обратно.

● Самая северная в России детская железная дорога

В г. Санкт-Петербурге в августе 1948 г. открылась детская железная дорога протяжённостью 6 км, через которую прощали более 30 тысяч школьников от 9 до 15 лет. Ежегодно на МЖД организуется

работа 47 кружков железнодорожного профиля и 18 кружков других направлений, в которых занимается 650 школьников 5-9 классов. За 4 года ребята познают азы железнодорожного транспорта и осваивают несколько профессий. Вот только некоторые из них: проводник, диатер станиц,

дежурный стрелочного поста, экскурсовод, осмотрщик вагонов, путевой обходчик, дежурный по станции, машинист тепловоза. В период летней практики юные железнодорожники работают по всем специальностям в качестве дублёров.



● САМЫЙ ДЛИННЫЙ И ТЯЖЕЛЫЙ ПАССАЖИРСКИЙ ПОЕЗД

Легон 1988 г. из Москвы с Курского вокзала пассажирский электровоз ЧС7-152 провёл пассажирский поезд из 32 вагонов. Длина поезда составила 846 м, вес 1920 т.

САМАЯ БОЛЬШАЯ РАЗНИЦА В РАЗМЕРЕ ТРЯПИЧНЫХ КУКОЛ, ПРОИЗВЕДЕННЫХ ОДНИМ ПРЕДПРИЯТИЕМ

Предприятие народного художественного промысла «Ымына» — Имя на г. Мытищи под руководством Татьяны Ивановны Андреевны создает самые разные виды кукол. В ассортименте: русская традиционная кукла, русская этнографическая кукла (в коллекции более двадцать кукол в праздничных крестьянских костюмах разных губерний), куклы-футляры, выставочные интерьерные куклы, игровые куклы для детей — куклы разного размера: от 30 см до двух.



САМАЯ БОЛЬШАЯ В МИРЕ СПИЧКА

Оскаки Сергей Иванович и г. Рыбинска изготовлена на основе спички длиной 318 см, сечением 4x4 см. Вес спички составил 2 кг 300 гр.

Самая большая в мире картина — панорама

Общая длина панорамы «Великий Сибирский путь» художника П.Я. Пасечного составляет 857 м 29 см. Техника исполнения: бумага, наклеенная на ткань, акварель, гуашь, белка, тушь, трафаритный карандаш, железо-галловые чернила.

САМАЯ БОЛЬШАЯ В РОССИИ ОРИГИНАЛЬНАЯ НАРУЖНАЯ РЕКЛАМА



На самом высоком строящемся здании в ММДЦ «Москва-Сити» размещена реклама в виде майки на прищелках. Длина майки, с учетом прищелок, составляет 43,9 м, ширина майки с учетом рукавов 47 м. Общая площадь — 1 900 м. Реклама разработана творческим коллективом ООО «Миракс Медиа» под руководством архитектора Саюно Дмитрия Александровича, реклама смонтирована непосредственно на фасадное остекление.

Самый большой пазл в мире

В г. Москве на Бульварном валу фанаты бестселлера Дена Брауна почти час собирали самый большой пазл в мире — аджонджуз Леонардо да Винчи. Высота ее 6 м и ширина — 3,93 м. Вместо пазлов была использована черепица. На черепицу шведер италианца перенес художник Михаил Навокинский. Весит московская аджонджуз почти тонну и состоит из 234 тысячи черепиц.



Самое большое одеяло в мире

В День народного единства в Москве акцию «Сделай Мир», провели активисты движения «Ваша» и представители Межрегионального общественного фонда «Русский стиль». 10 тысяч москиток с национальными орнаментами различных народов, которые проживают на территории нашей страны, ребята сделали огромное одеяло и устроили им Визитный спуск. 10 тысяч москиток с национальными орнаментами различных народов, которые проживают на территории нашей страны, ребята сделали огромное одеяло и устроили им Визитный спуск. 10 тысяч москиток с национальными орнаментами различных народов, которые проживают на территории нашей страны, ребята сделали огромное одеяло и устроили им Визитный спуск.

САМЫЕ БОЛЬШИЕ В МИРЕ ПЕСОЧНЫЕ ЧАСЫ

На Красной площади в Москве были запущены песочные часы, высота которых составила 12 м. Построены из дюралевого сплава и стали по заказу концерна BMW. Инженеры в течение девяти дней собирали конструкцию. В верхней сфере часов расположены около 180 000 метал-

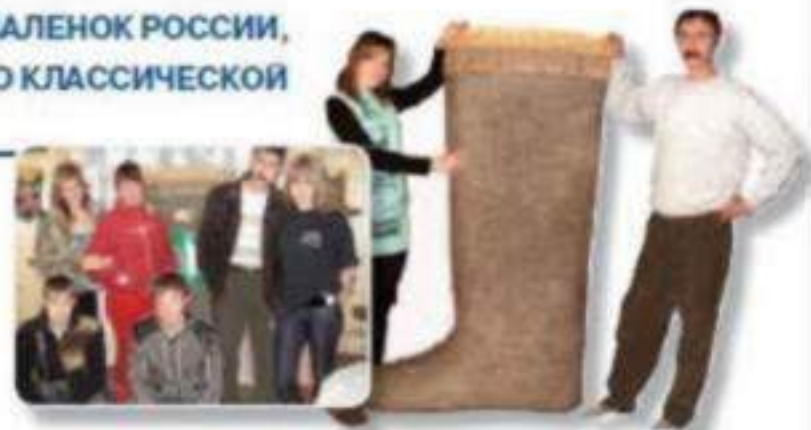
лически блестящих шариков, которые медленно падают вниз, оставляя оставшееся время до 8 июля 2008 г., когда в Москве состоится торжественное мероприятие BMW под слоганом «Всегда не стой на месте».

лически блестящих шариков, которые медленно падают вниз, оставляя оставшееся время до 8 июля 2008 г., когда в Москве состоится торжественное мероприятие BMW под слоганом «Всегда не стой на месте».

линии, эстафеты — это означает, что политические конфликты не препятствуют дружбе наших народов. Сделай мир — это не акция и не митинг, это праздник, куда приходят не агрессивные недовольные люди, как на «Русском марше», а люди, которые несут с собой позитив. — утверждает координатор движения «Ваша» Мария Дрокова.

САМЫЙ БОЛЬШОЙ ВАЛЕНОК РОССИИ, ИЗГОТОВЛЕННЫЙ ПО КЛАССИЧЕСКОЙ ТЕХНОЛОГИИ

Семья Соколовых из г. Енисейска, Ивановской области изготовили валенок высотой 1 м 88 см. Длина ступни составила 7 м 10 см. Ирида Викторовна, Валерий Леонидович и сыновья Андрей и Алексей на его изготовление потратили 11 кг овечьей шерсти. Изготовлен по классической технологии.



САМАЯ ДЛИННАЯ В МИРЕ ГИРЛЯНДА ИЗ ПЛАСТИКОВЫХ БУТЫЛОК

Заслуженный художник Республики Южная Осетия Р.К. Хетагуров из г. Цхинвал ведет кружок флористки — из природных материалов дети делают сказочных героев, делают лесные скульптуры и многое другое. В 2003 г. Роман Викторович предложил школьникам не выбрасывать пластиковые бутылки, а собирать для интересной поделки. Ноябрь 2040 бутылок, раскрашив их в яркие, красочные цвета, дети изготовили гирлянду длиной 280 м и подарили

равному городу к празднованию Дня независимости Республики. Мы рады, что теперь Южная Осетия может похвастаться рекордами, можно сказать, что война там только остается позади. Наша память всегда будет с нами, но пришла время работать над достижениями и рекордами в области науки, спорта, культуры. — подвизнука Помощник Президента РКО по протокольной части Жанна Зассеева.



САМОЕ ПОДКОВАННОЕ КУРИНОЕ ЯЙЦО

Большим мастером микроиндустрии является Николай Владимирович Савинков (г. Волжск). Ему удалось изготовить обыкновенное куриное яйцо. С помощью 366 проделанных на внешней скорлупе он закрепил 122 медные подковы.

Заниматься необычным искусством чуть более 10 лет, а уже достиг вершин мастерства. Свои работы мастер размещает в иппонки ушких, на срезах ханского и человеческого волоса, на маковых зернышках.



Самый маленький в России валенок, изготовленный по классической технологии

Семья Соколовых из г. Кинешма, Ивановской области изготовили валенок высотой 4 мм. Изготовить более маленький валенок по классической технологии невозможно из-за физических свойств.

Самая маленькая в мире действующая балалайка

Василий Белков (г. Железнодорож, Курская область) смастерил балалайку высотой 3 см. Модель выполнена по всем правилам изготовления струнных щипковых музыкальных инструментов.

САМОЕ МАЛЕНЬКОЕ КРУГОВОЕ АЖУРНОЕ КРУЖЕВО

Сестры Ольга Евгеньевна и Татьяна Евгеньевна Шанавы из г. Никитино Новгородской области смадели самое маленькое круговое ажурное кружево из обыкновенных ниток, обыкновенным способом, классическим способом. При вязании ажурных круговых кружев на разных по толщине спицах получаются кружева разных размеров. Кружево all shegavi состоит из 20 рядов. При вязании тонкими спицами кружево диаметром 44 см. Сестры Ольга и Татьяна связали его спицами № 0,30 и получили ажурный круг диаметром 10 см. Размеры ажурных круговых кружев зависят от толщины

ниток, плотности вязания и количества петель на единицу вязания, от накладки, от ажурных узоров и арок. При вязании самого маленького ажурного кругового кружева увеличивались только ряды с ажурными узорами на накладки (ряды без накладки не считались). В 1 см. этого кружева помещается около 12 петель (1 петля равна 0,08 см.). Радиус кружева - 4 см. при 20 рядах с накладкой. Прежущий рекорд сестер Самое большое круговое кружево площадью 30 кв. м. Общая длина нити 10 км, 512 метров. Кружево связано на 1 миллион 9 тысяч 152 петель. Талантливых мастериц поддерживают и вдохновляют их мамы.



САМОЕ БОЛЬШОЕ В МИРЕ КОЛИЧЕСТВО ЗВЕНЬЕВ В ДЕРЕВЯННОЙ ЦЕПИ

Уникальная деревянная цепь состоит из 43 000 звеньев. Каждое из звеньев около 4 миллиметров в длину и 2,3 миллиметра в высоту. Длина цепи 92 м 84 см.



РОССИЯ РЕКОРДЫ И ДОСТИЖЕНИЯ

УНИКАЛЬНАЯ ФОТОГРАФИЯ

Фотография бисерной Бены сделана в 2007 году с использованием высокоразрешающего наноэлектронного сканирующего микроскопа [Field Emission in lens scanning microscope (FELIS) (2007, Topcon Corporation, Tokyo, Japan)] в институте Раковы исследования им. Паттерсона, в лаборатории Проф. I.D. Allen, г. Манчестер, Англия, во время кратковременной командировки Е.В. Бисерной в эту лабораторию. К сожалению, в России подобные микроскопы для биологических исследований пока не используются. Эта фотография использована в оформлении обложки журнала

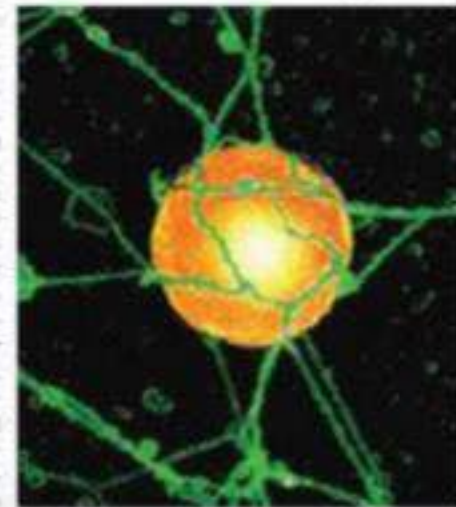
Самая маленькая в России подводная частная лодка

Своим личным транспортом конструктор и владелец единственной в России личной подводной лодки Михаил Пучков доволен. Раньше единственному пассажиру, который был еще и капитаном, и штурманом, принадлежало даже крутить педали, как на велосипеде. Теперь у лодки есть бензиновый двигатель и аккумулятор. Она развивает приливную даже по морским меркам скорость - 4 узла. Длина лодки 3,4 м, запас хода - от Петербурга до Хельсинки и обратно.

Самая миниатюрная в России игрушечная железная дорога

В Петербургском государственном университете путей сообщения работает железная дорога с 1963 г. длиной 74 м, масштаб по отношению к настоящей железной дороге составляет 1:67. На пути следования электропоезда расположено десять станций, работает самофорт, шлагбаумы и стрелки. Железная дорога не игрушка, а тренажер для студентов университета.

№1 Acta Nobilior. Это снимок тельца Кахаля и контактирующей с ним актин-содержащей филаменты, окрашенных из тела боцита летучки. В тельцах Кахаля локализуются сплайсосомные белки, участвующие в сплайсинге (вырезании интронов) из молекулы РНК. Удивительным и пока еще не до конца изученным свойством тела является строгая компартиментализация внутриядерных процессов, несмотря на отсутствие вокруг внутриядерных компартиментов мембранных оболочек, подобный тем, что окружают цитоплазматические органеллы. Предполагается, что компартиментализация процессов, происходящих в ядре, а также перемещение молекул обеспечивается во многом благодаря белкам внутриядерного матрикса.



Самый миниатюрный в России макет солнечной системы

Масштаб монета 1/220000000. Он создан в городе Бийске. Солнце Ø 6,3 Меркурий Ø 22 мм, Венера Ø 53 мм, Земля Ø 58 мм, Марс Ø 31 мм, Юпитер Ø 650 мм, Сатурн Ø 540 мм, Уран Ø 220 мм, Нептун Ø 207 мм, Плутон Ø 58 мм.

Самый маленький в мире слоистый коктейль

В Санкт-Петербургском клубе-казино «Plaza» появился на свет слоистый коктейль. Он состоит из трех слоев, а жидкости в нем было всего полтора грамма.

САМЫЕ МАЛЕНЬКИЕ ИГРАЛЬНЫЕ КАРТЫ В РОССИИ

Игральные карты размером 19 мм на 27 мм изготовлены и выпущены с серийную распространку Александром Лутевским из г. Новосибирск.

Самая маленькая в мире деревянная хохломская лодка

Деревянная лодка высотой 1 см с хохломской росписью принадлежит коллекционеру Владимиру Григорьевичу Савенкову из г. Савенково Нижегородской обл.

Самое миниатюрное в мире оружие

Стреляющее миниатюрное пистолеты изобрел Андрей Соколов уместилось на маленькой монете. Для контрабанды оружия или дуэли крошечное оружие, к счастью, непригодно.

